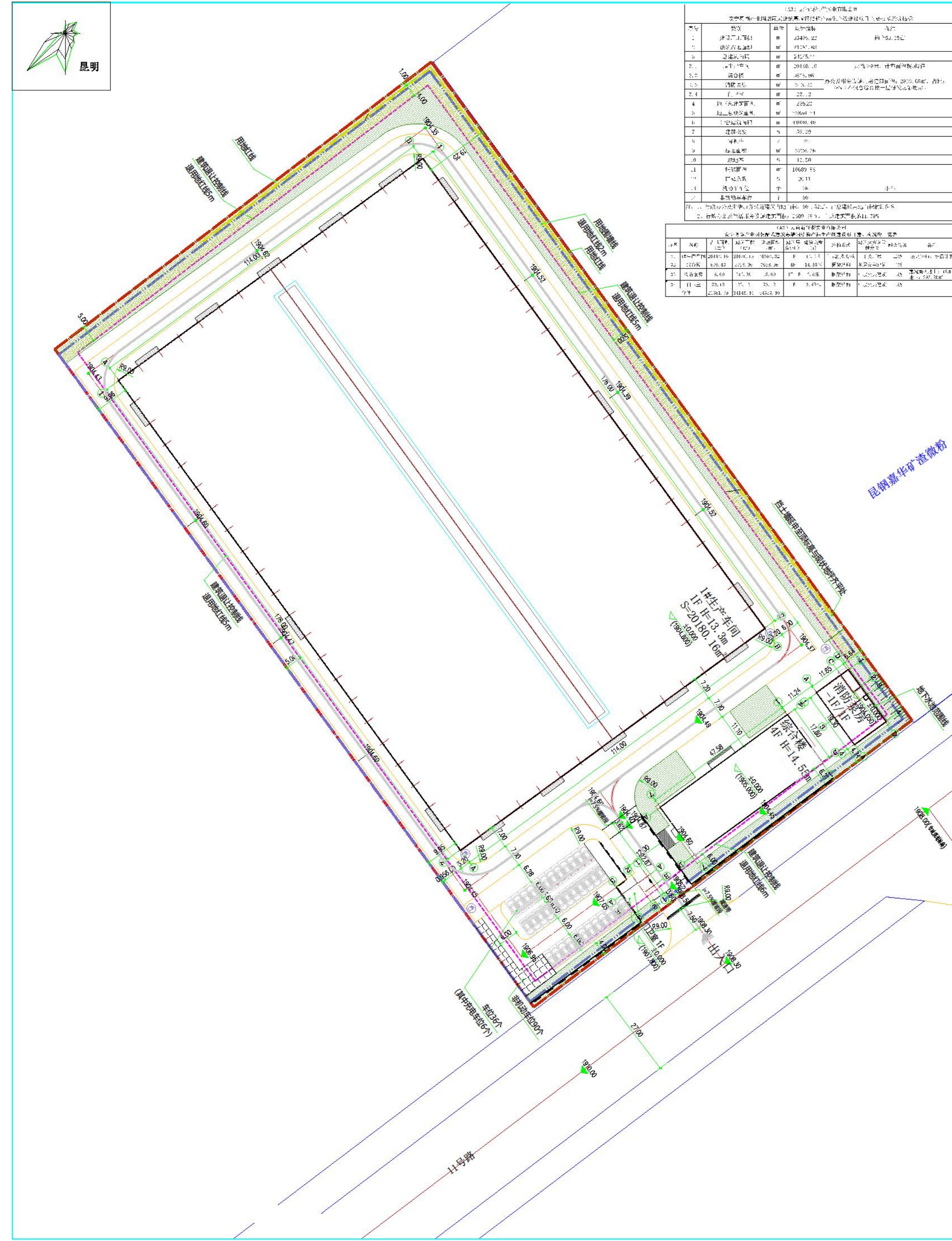


安宁市自然资源局建设工程核实前公示

安宁粤商产业园装配式建筑幕墙钢结构产品生产线建设项目

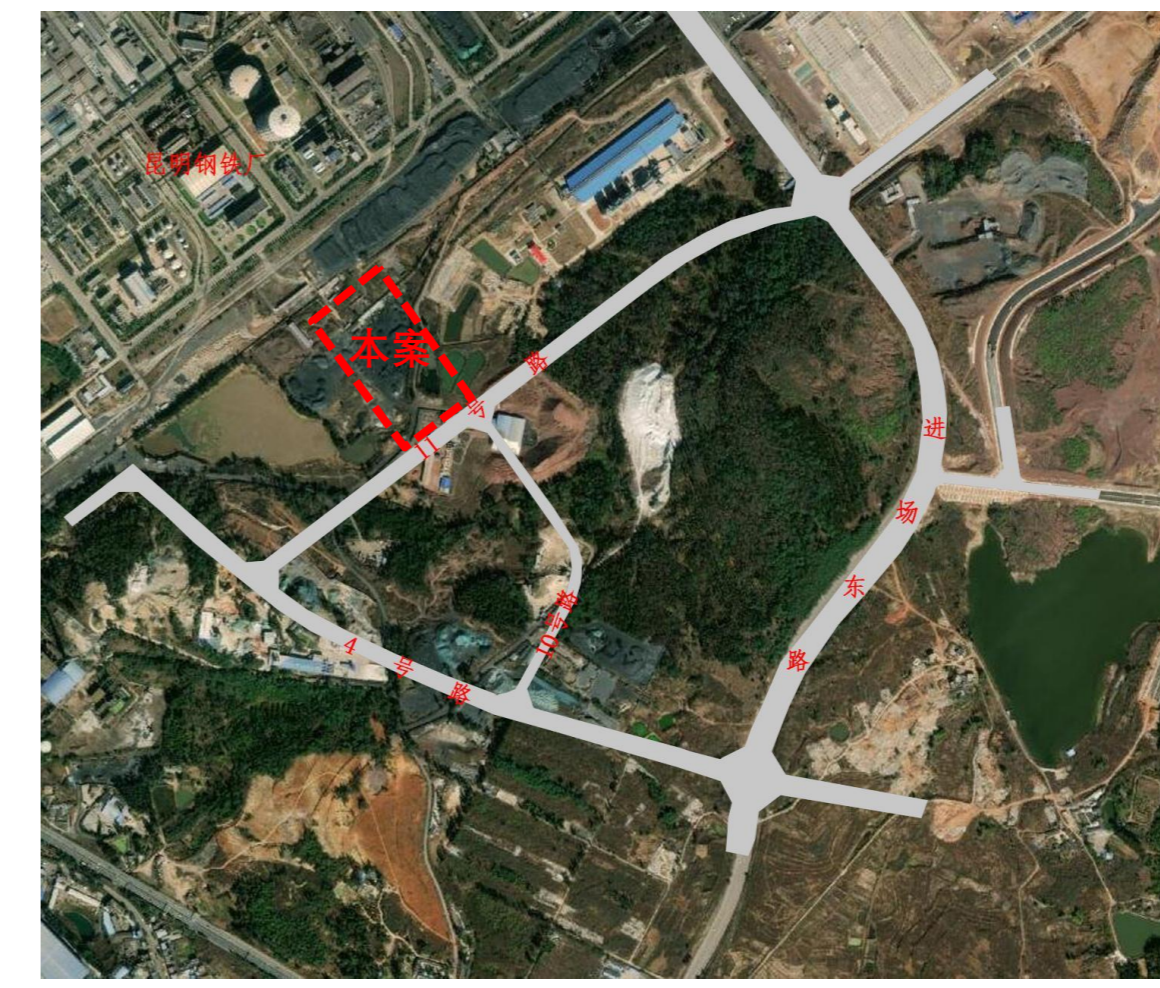
总平面图



项目简介

净用地面积: 35498.22m²
项目地块位于昆明市安宁市草铺镇工业园区。南临A2地块, 西临昆钢, 东侧11号路, 北临空地。

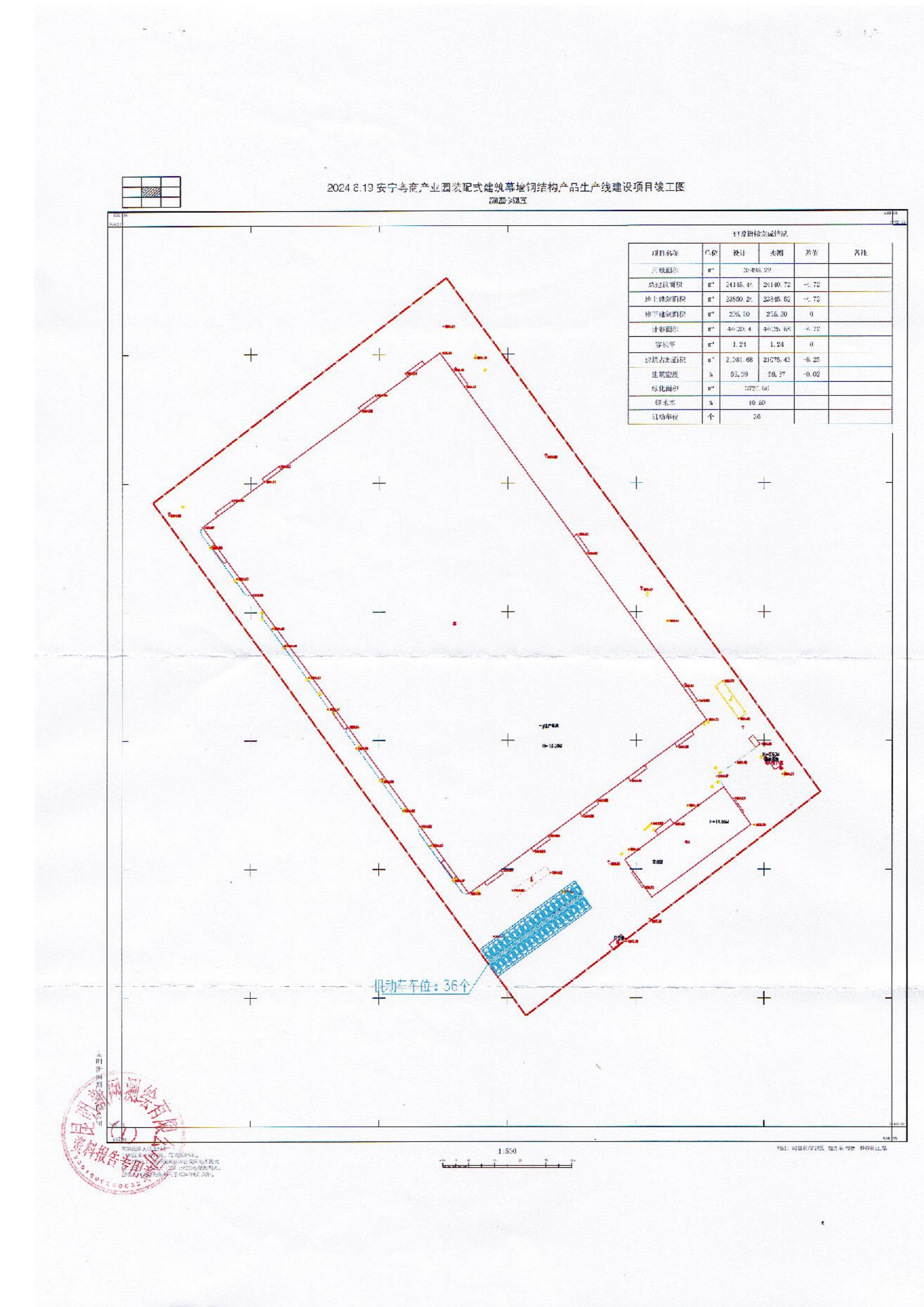
区位图



现状图



竣工图



主要规划申报指标

净用地面积: 35498.22 m² 总建筑面积: 24145.44m² 其中: 地上建筑面积: 23850.24m²
绿地面积: 3726.66m² 地下建筑面积: 295.20m²
容积率: 1.25 建筑密度: 59.39% 绿地率: 10.50% 停车位: 36个

项目性质: 工业项目

申报单位: 云南新征程实业有限公司

公示时间: 2024年9月19日至2024年9月27日

公示地点: 安宁市自然资源局官网、项目现场; 联系地址: 安宁市珍泉路宁湖大厦(安宁市自然资源局)

监督举报电话: 安宁市自然资源局 0871-68697188