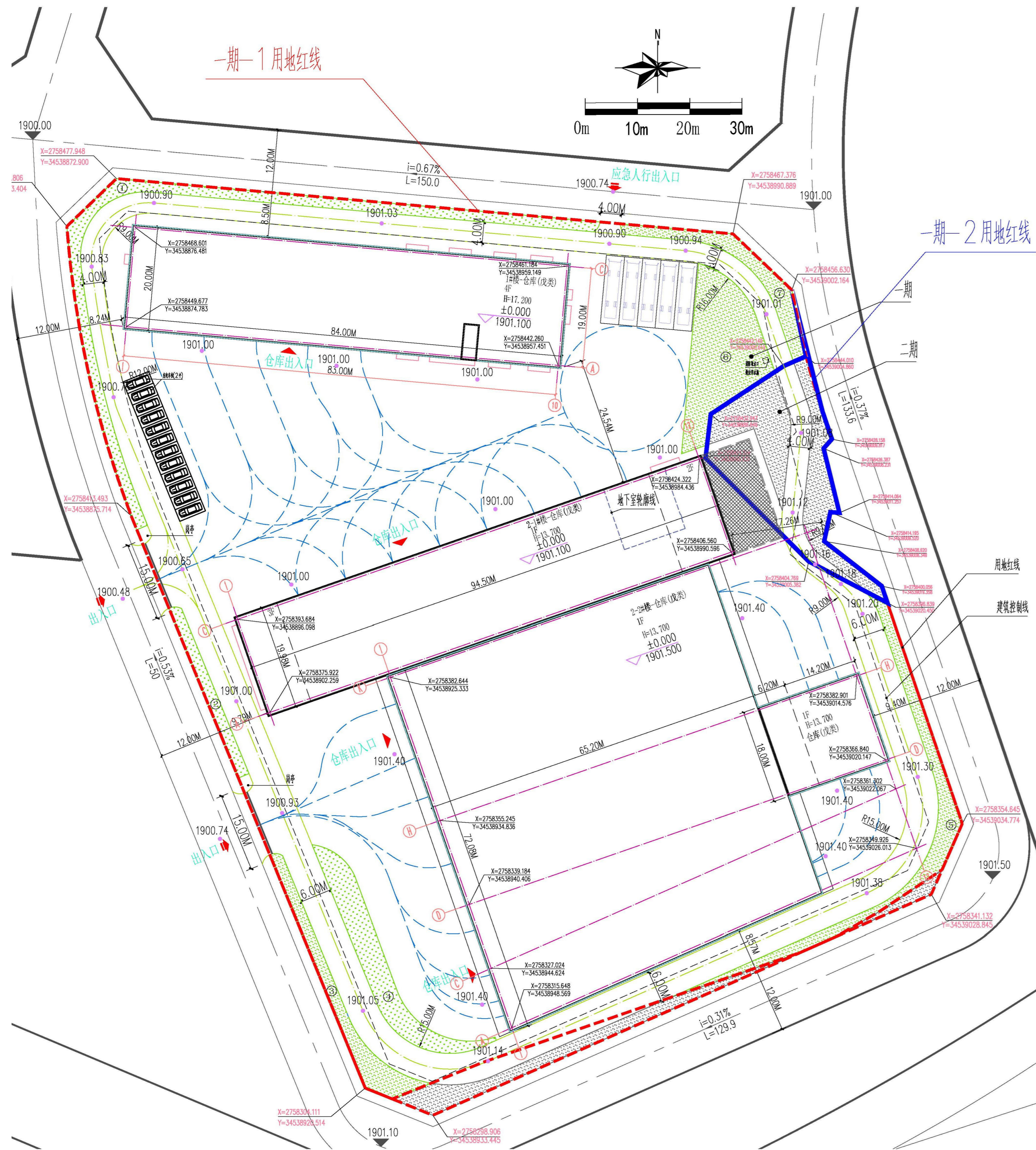


安宁市自然资源局建设工程核实前公示

云南挚达重卡汽车4S综合服务中心项目（一期-1）

总平面图



云南挚达重卡汽车4S综合服务中心项目（一期-1）前期技术经济指标

项目	数量	单位	备注
一、总用地面积	20587.92	平方米	1. 国有出让用地
二、规划总建筑面积	20742.35	平方米	
1. 地上总建筑面积	20591.48	平方米	
—地上计容总建筑面积	20003.48	平方米	
—地上不计容总建筑面积	588.00	平方米	
2. 地下不计容总建筑面积	150.87	平方米	
三、容积率	1.00	—	1.00
四、建筑密度	86.56	%	
五、绿地率	42.00	%	
六、绿化率	42.00	%	
七、停车位	2060.06	个	
A、机动车	10.01	个	100%配置
B、非机动车	17	个	按照《城市居住区规划设计标准》GB50187-2012配置

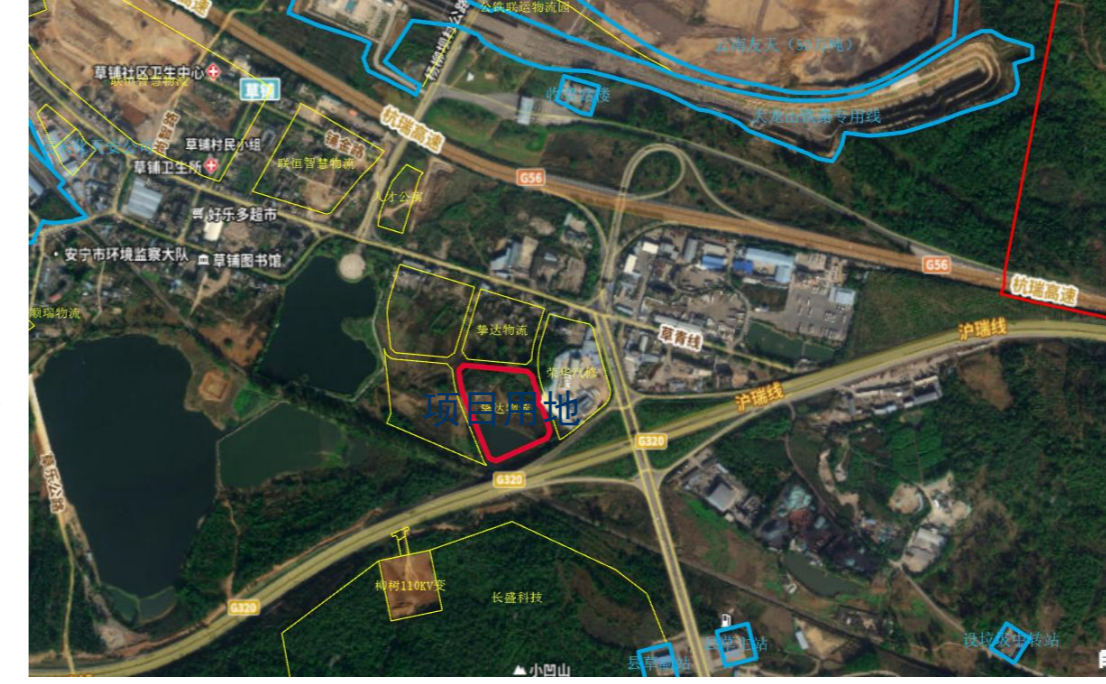
云南挚达重卡汽车4S综合服务中心项目（一期-1）前期技术经济指标

项目	数量	单位	备注
一、总用地面积	19658.66	平方米	1. 国有出让用地
二、规划总建筑面积	20154.35	平方米	
1. 地上总建筑面积	20003.48	平方米	
2. 地下不计容总建筑面积	150.87	平方米	
三、容积率	1.02	—	1.00
四、建筑密度	84.60	%	
五、绿地率	43.00	%	
六、绿化率	43.00	%	
七、停车位	1509.11	个	
A、机动车	7.68	个	100%配置
B、非机动车	17	个	按照《城市居住区规划设计标准》GB50187-2012配置

项目简介

净用地面积：19658.66m²
项目用地位于安宁市草铺街道，用地东面为荣华汽修，西面与天安实训基地相邻，临近320国道。距市中心约10km。

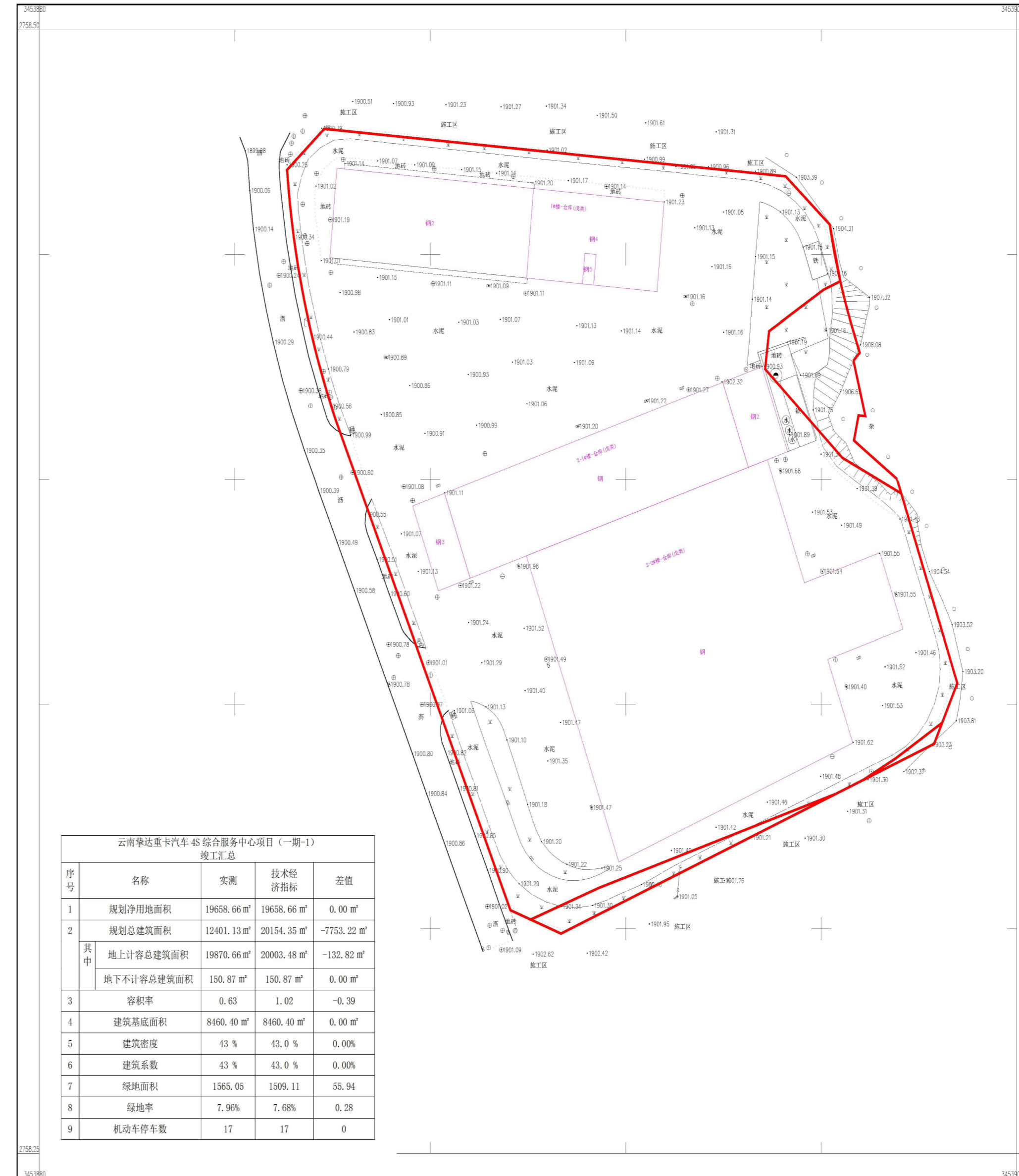
区位图



现状图



竣工图



主要规划申报指标

净用地面积：19658.66m² 总建筑面积：12401.13m² 其中：地上建筑面积：12250.26m²
 绿地面积：1565.05m² 地下建筑面积：150.87m²
 容积率：0.63 建筑密度：43% 绿地率：7.96% 停车位：17个

项目性质：仓储厂房

申报单位：云南挚达国际物流有限公司

公示时间：2026年1月26日至2025年2月3日

公示地点：安宁市自然资源局官网、项目现场；联系地址：安宁市珍泉路宁湖大厦（安宁市自然资源局）

监督举报电话：安宁市自然资源局 0871-68697188